

# Planet

still life by Matteo Cremonini

## "Pianeta"

Un pianeta è un corpo celeste che orbita attorno ad una stella e che, a differenza di questa, non produce energia tramite fusione nucleare, la cui massa è sufficiente a conferirgli una forma sferoidale, laddove la propria dominanza gravitazionale gli permette di mantenere libera la sua fascia orbitale da altri corpi di dimensioni comparabili o superiori.

Questa definizione è entrata ufficialmente nella nomenclatura astronomica il 24 agosto 2006, con la sua promulgazione ufficiale da parte dell'Unione Astronomica Internazionale. In precedenza non esisteva una definizione precisa, ma un'atavica indicazione derivante dall'antica astronomia greca, per cui si considerava pianeta qualunque corpo celeste dotato di massa significativa che si muovesse su orbite fisse.

La principale caratteristica fisica che consente di identificare un pianeta è la sua massa. Un pianeta deve possedere una massa sufficientemente elevata affinché la sua gravità domini sulle forze elettromagnetiche, presentandosi in uno stato di equilibrio idrostatico; più semplicemente, ciò significa che tutti i pianeti possiedono una forma sferica o sferoidale.

Infatti un corpo celeste può assumere una forma irregolare se possiede una massa inferiore a un valore limite, che è funzione della propria composizione chimica; superato questo valore si innesca un processo di collasso gravitazionale che lo conduce, con tempi più o meno lunghi, ad assumere una forma sferica.

From: Wikipedia, the free encyclopedia



**Sole, 2020**

40x50  
Limited edition of 9  
Stampa Fine-art a getto d'inchiostro  
su carta cotone Hahnemühle Photo  
Rag 308 g/m



**Mercurio, 2020**

40x50  
Limited edition of 9  
Stampa Fine-art a getto d'inchiostro  
su carta cotone Hahnemühle Photo  
Rag 308 g/m



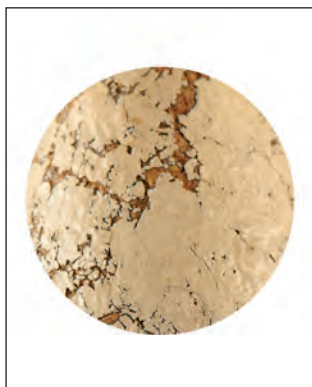
**Venere, 2020**

40x50  
Limited edition of 9  
Stampa Fine-art a getto d'inchiostro su  
carta cotone Hahnemühle Photo Rag  
308 g/m



**Marte, 2020**

40x50  
Limited edition of 9  
Stampa Fine-art a getto d'inchiostro  
su carta cotone Hahnemühle Photo  
Rag 308 g/m



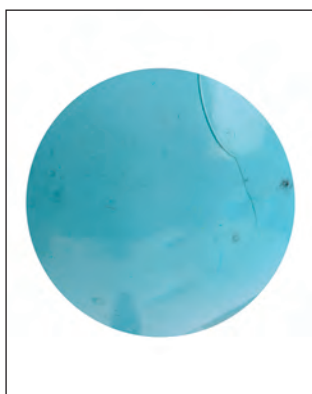
**Giove, 2020**

40x50  
Limited edition of 9  
Stampa Fine-art a getto d'inchiostro su  
carta cotone Hahnemühle Photo Rag  
308 g/m



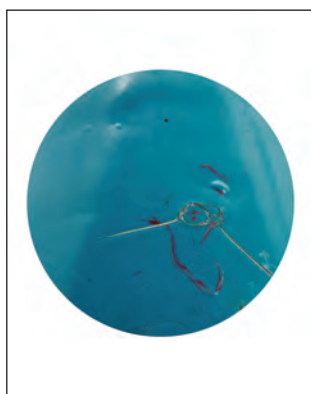
**Saturno, 2020**

40x50  
Limited edition of 9  
Stampa Fine-art a getto d'inchiostro su  
carta cotone Hahnemühle Photo Rag  
308 g/m



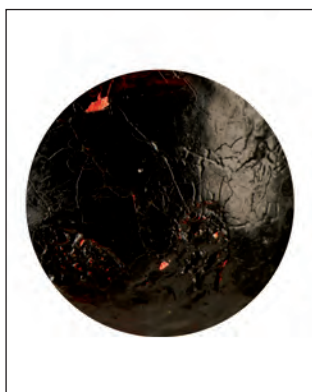
**Urano, 2020**

40x50  
Limited edition of 9  
Stampa Fine-art a getto d'inchiostro su  
carta cotone Hahnemühle Photo Rag  
308 g/m



**Nettuno, 2020**

40x50  
Limited edition of 9  
Stampa Fine-art a getto d'inchiostro  
su carta cotone Hahnemühle Photo  
Rag 308 g/m



**Plutone, 2020**

40x50  
Limited edition of 9  
Stampa Fine-art a getto d'inchiostro su  
carta cotone Hahnemühle Photo Rag  
308 g/m